



ВСЕМИРНЫЙ ДЕНЬ ЗДОРОВЬЯ СТАТИСТИЧЕСКИЙ ОБЗОР

Ежегодно **7 апреля** отмечается
Всемирный день здоровья

ОСНОВНЫЕ ПОКАЗАТЕЛИ ЗДРАВООХРАНЕНИЯ ПО Г.МИНСКУ ЗА 2025 ГОД*



39

больничных
организаций



109

амбулаторно-
поликлинических
организаций



13,5
тыс.

больничных коек
краткосрочного
пребывания



11,4
тыс.

практикующих
врачей



22,3
тыс.

средних
медицинских
работников

ОБЕСПЕЧЕННОСТЬ НАСЕЛЕНИЯ Г.МИНСКА МЕДИЦИНСКИМИ РАБОТНИКАМИ В 2025 ГОДУ НА 10 000 ЧЕЛОВЕК НАСЕЛЕНИЯ*

57

практикующих
врачей



112

средних
медицинских
работников

ЧИСЛО ПОСЕЩЕНИЙ ВРАЧЕЙ НА АМБУЛАТОРНОМ ПРИЕМЕ И ВРАЧАМИ НА ДОМУ ПО Г.МИНСКУ ЗА 2025 ГОД*

24,4
млн.



в расчете на одного
жителя

12,2

посещений за год

*По предварительным данным по системе Минздрава.

СУБЪЕКТИВНАЯ ОЦЕНКА НАСЕЛЕНИЕМ Г.МИНСКА
СОСТОЯНИЯ СВОЕГО ЗДОРОВЬЯ**

(НА НАЧАЛО 2026 ГОДА; В ПРОЦЕНТАХ К ОБЩЕЙ ЧИСЛЕННОСТИ НАСЕЛЕНИЯ Г.МИНСКА
В ВОЗРАСТЕ 16 ЛЕТ И СТАРШЕ)



94,5%

населения

в возрасте
16 лет и старше
оценивали состояние
своего здоровья как
«хорошее»
и **«удовлетворительное»**

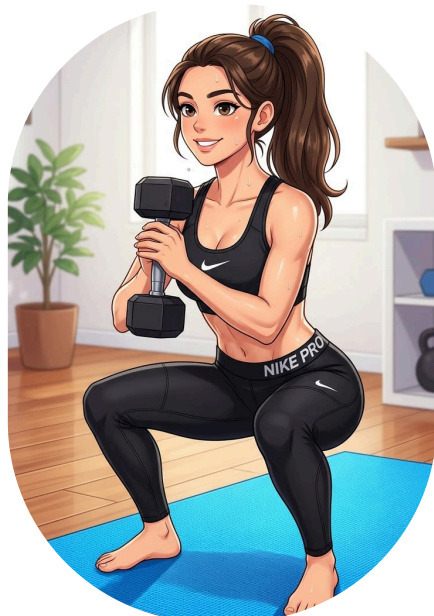


УДЕЛЬНЫЙ ВЕС НАСЕЛЕНИЯ Г.МИНСКА
В ВОЗРАСТЕ 16 ЛЕТ И СТАРШЕ,
ЗАНИМАЮЩЕГОСЯ ФИЗИЧЕСКИМИ УПРАЖНЕНИЯМИ ИЛИ СПОРТОМ**

(НА НАЧАЛО ГОДА; В ПРОЦЕНТАХ К ОБЩЕЙ ЧИСЛЕННОСТИ НАСЕЛЕНИЯ Г.МИНСКА
В ВОЗРАСТЕ 16 ЛЕТ И СТАРШЕ)

47%

2025 г.



49,4%

2026 г.

**По данным выборочного обследования домашних хозяйств по уровню жизни.

КОЛИЧЕСТВО ФИЗКУЛЬТУРНО-СПОРТИВНЫХ
СООРУЖЕНИЙ В Г.МИНСКЕ***

(НА КОНЕЦ 2025 ГОДА; ЕДИНИЦ)

778



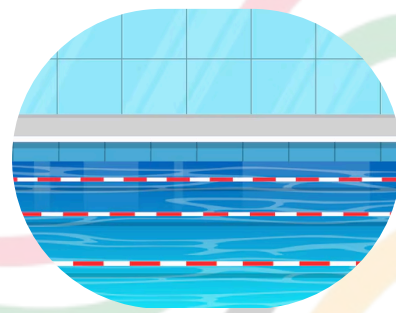
спортивные
залы

90



стрелковые
тиры

90



плавательные
бассейны

20



стадионы

14



спортивные
манежи

11



спортивные сооружения
с искусственным льдом

***По данным Министерства спорта Республики Беларусь.

ЭКСПОРТ И ИМПОРТ МЕДИЦИНСКИХ УСЛУГ СТОЛИЧНЫХ ОРГАНИЗАЦИЙ В 2025 ГОДУ

(ДОЛЛАРОВ США)

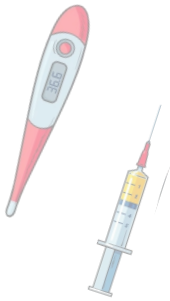
ЭКСПОРТ
МЕДИЦИНСКИХ УСЛУГ

25,7 МЛН.



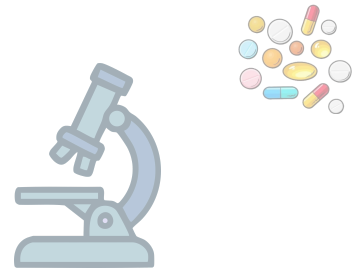
ИМПОРТ
МЕДИЦИНСКИХ УСЛУГ

8,4 МЛН.



САЛЬДО
17,3 МЛН.

по сравнению с 2024 годом



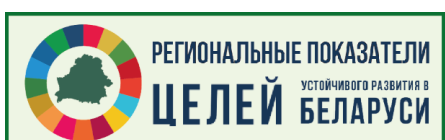
+ 0,5 МЛН.

ДЛЯ ЧТЕНИЯ,
СКОЧИВОНІЯ ІДЗБОЎ

Еще больше информации можно найти перейдя по ссылкам:



БАЗА
СТАТИСТИЧЕСКИХ
ДАННЫХ



Предоставляется в порядке информации.

При использовании информации ссылка

на Главное статистическое управление города Минска является обязательной.